

心地よく効果的・効率的な口腔ケアを実現する  
電動式スポンジブラシ

# Syncia

シンシア



**利用者様 1人に1セット**

感染予防のため、  
1人の利用者様専用でお使いください

**対象者** 1. 歯磨きができない人 2. うがいができない人 3. 粘膜が傷つきやすい人

## 従来の口腔ケアの問題点

- ① スポンジブラシの回転や押し付ける強さが介護者の指先の感覚次第になるため人によって口腔ケアの質がバラつく
- ② 指で回転させながらケアするため、1回の口腔ケアに時間がかかる
- ③ 利用者様にとっては、長い時間口を開けていることが苦痛となる



**解決!**

取り扱い簡単で、心地よく効果的・効率的な口腔ケアを実現



操作はグリップを回して  
ON / OFF するだけ!



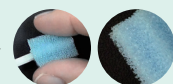
スポンジブラシが電動で回転するため、従来の手動での方法と比べ **誰でも簡単に、汚れがよく落ち、口腔ケアの時間が約半分**となります



動画で見る  
製品情報  
詳しくは  
こちら!

## 汚れを落として掻き出すメカニズム

- ① 汚れをからめ取りやすい形状  
星形のスポンジ
- ② スポンジ部分の材質と構造  
適度なかたさ：歯ぐきを傷つけないやわらかさ  
細かい無数の穴：小さい汚れを付着させる
- ③ 一定の回転数でゆっくり回転  
遅めの回転：汚れをこそぎとる／歯ぐきに接触しても  
粘膜を傷つけない



ON(回転させながら)そのまま終わるまで使用してください  
回転数が低いので歯ぐきに当たっても安全です

本製品はモルテンとの直接取引だけに限定します

**お得な定期購入** ● 在庫の確認や発注手続きなどが不要 ● シンシア(60本)が**特別価格 1,650円(送料込)**

| タイプ              | 品番       | 価格(送料込) |
|------------------|----------|---------|
| シンシア(60本)電動グリップ付 | MSYN60DG | 4,400円  |
| シンシア(60本)        | MSYN60   | 2,090円  |

電動グリップ  
● サイズ：直径2.4×長さ15.7cm  
● 重量：60g(電池有)  
● 電源：単4型アルカリ乾電池×2本  
※ 電池交換の目安：10ヶ月程度(1日2分換算)

**<セット内容>** スポンジブラシ  
3色各20本



個人で直接購入をご希望の方はお電話またはメールにてお問合せください

☎ **052-559-1991** 受付 月曜日～金曜日(祝祭日を除く)  
時間 9:00～12:00 / 13:00～17:00

✉ **ken-assist@molten.co.jp**  
▶ 右のQRコードを読み込むとメールフォームが開きます



ケアを効果的・効率的に行い、心身の負担を軽減する  
排せつ・入浴ケア支援機器

# Smoover

スムーバー



ハイタイプ



レギュラータイプ

PAT.P

**対象者** 1. 座位を保てる人(座れる人) 2. 立ち上がりや歩行ができない人

## これまでの排せつケアの問題・課題

おむつ内ではなく、常設トイレで排せつさせてあげたいが、**抱きかかえ動作**や**2人作業**が何度もあり、心身に負担がかかる

### <抱きかかえ動作の例>



ベッド～車いすへ移乗



車いす～トイレへ移乗

### <2人作業の例>



排せつのための脱衣



排せつ後の清拭と着衣

## 解決!

## スムーバーのメリット ～ 1人で簡単にケアが可能 ～

抱きかかえ動作なし!



ベッド～トイレでの移乗

抱きかかえ動作なし! 1人で介助可能!



衣類の脱着と排せつ後の清拭

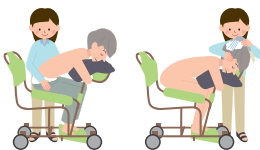
前傾することで  
おしりが浮きやすくなり  
ズボンや下着がスムーズに  
おろせるようになります



日中、車いすで過ごされる人は、車いすから  
スムーバーに移乗してお使いください

入浴ケアでも  
使用できます

抱きかかえ動作なし!  
1人で介助可能!



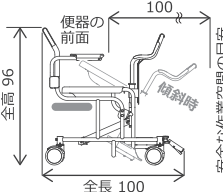
動画で見る  
製品情報

詳しい使い方はこちら ▶



<レギュラータイプ>

- 品番:MSMV ● 重量:20.5kg(付属品含めず)
- 最大使用者体重:100kg(積載物も含む)
- 標準装備品:トランスファーボード、クッション、スペーサー
- サイズ(cm)



モルテンとの直接取引限定

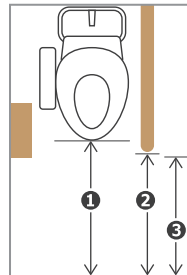
- サービス付きリース: 1日あたり198円
- 販売: 363,000円

ご注文前に下記トイレの広さならびに便座の寸法を必ず確認してください

1. まず、トイレの広さを確認してください

※下記より狭いトイレではスムーバーは使えません

- 1 便器先端から壁までが  
**1m以上**であること
- 2 手すりから壁までが  
**80cm以上**であること
- 3 扉開口部が  
**70cm以上**であること



2. 便器横に温水洗浄便座の操作部がある場合は、こちらも確認してください

- 4 便座先端から操作部先端までが  
**17cm以上**であること

※ 17cm以上 ない場合は  
使用できません

17cm  
以上



- 5 床面から操作部上面までのサイズが

・45cm以下の場合には **レギュラータイプ**

・45cm以上の場合には **ハイタイプ**

をご依頼ください



開発・製造  
販売

医療・福祉機器 総合メーカー

株式会社 **モルテン**

健康用品事業本部

www.molten.co.jp/health

東京/札幌/仙台/さいたま/名古屋/大阪/広島/福岡



ISO9001 認証取得  
ISO13485 認証取得  
※床ずれ防止マットレス・体動センサの  
設計、製造および付帯サービスにて取得