

シーポスエレフ取扱説明書

- シーポスエレフ ブルー/品番：MSPEBL
- シーポスエレフ オレンジ/品番：MSPEOR

注意事項



保管について

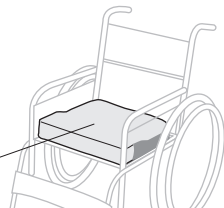
- ①長期間クッションの上に重量物を置かないでください。
- ②直射日光の当たる場所では保管しないでください。
- ③クッションを折りたたまないでください。変形・破損の原因となります。

設置方法

1 クッションを置きます。 ※シーポスとセットでご使用ください。

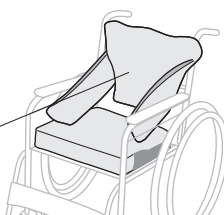
車いすの座面上にクッション(シーポス、シーポスJr)を置いてください。
※高さが高い方が前になります。

クッション(シーポス、シーポスJr)



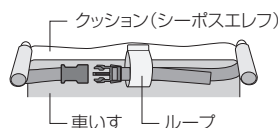
車いすの背もたれ部分にシーポスエレフを置いてください。
※ベルトがついている方が上になります。

クッション(シーポスエレフ)



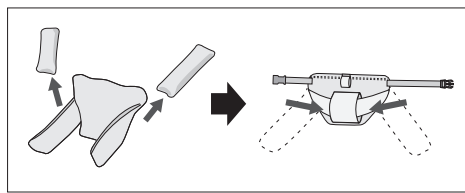
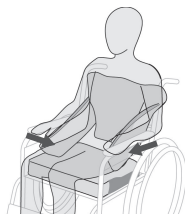
2 車いすに固定します。

ベルトをループに通し、バックルを止めます。ベルトを引っ張り、しっかりと固定します。



腰を掛けた後に、腰部のパッドを腰にあて位置を調整します。

※腰幅が広く腰パッドが必要ない場合は、中身を取り出して腰部のカバーを裏側のポケットに収納します。取り出した中身は、なくさないよう大切に保管してください。



お手入れ方法

⚠️：必ず実行していただく「強制」を意味します。

洗 浄

【カバー】

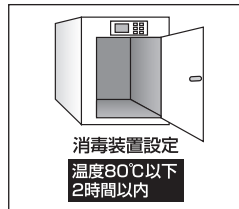
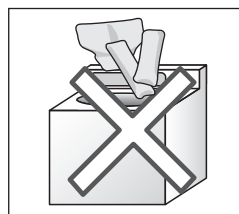
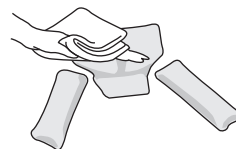
- ①カバーを取り外し洗濯をしてください。(家庭用洗剤をご使用ください。)
- ①漂白剤や柔軟剤は使用しないでください。色落ちの原因になります。
- ①他の洗濯物と一緒に洗濯しないでください。色移りの原因になります。
- ①ドライクリーニングはしないでください。

【クッション本体】

- ①水またはお湯を染み込ませた布で汚れた部分を拭き取ってください。
- ①汚れがひどい場合は、水またはお湯で薄めた家庭用中性洗剤を使用してください。(強塩酸系の洗浄剤や漂白剤は使用しないでください。)
- ①クッション本体は洗濯機を使用しないでください。内部に水が浸入し、カビなどが発生する原因になります。

消 毒

- ①消毒液やアルコールを噴霧または布に染み込ませて拭き取ってください。
※消毒液はメーカー指定の希釈倍率で使用してください。
原液のまま使用するとクッション表面が劣化するおそれがあります。
※有機溶剤(シンナーやベンジンなど)は使用しないでください。
- ①消毒装置を使用する場合は、温度80℃以下、2時間以内の設定にしてください。



仕 様

シーポスエレフ

- 素 材 カバー表面：ポリエステル100%
カバー裏面：アクリル(滑り止め加工)
クッション材：ウレタンスティック
クッション表皮：ウレタンフィルム
- サイズ 高さ42×幅30×厚さ10cm(幅はセンタークッション幅)
- 重 量 0.7kg ●カラー ブルー/オレンジ

開発・製造元

ISO9001 認証取得
ISO13485 認証取得
※床ずれ防止マットレス・体動センサの設計、
製造および付帯サービスにて取得
本製品の取扱説明書は下記QRコード
からダウンロードいただけます。



取扱説明書

株式会社 モルテン

健康用品事業本部

www.molten.co.jp/health

東京 札幌 仙台 埼玉 名古屋 大阪 広島 福岡
製品他、各種お問い合わせは

〒733-0036 広島市西区福音新町四丁目10-97-21

TEL.082-578-9226

E-mail:health@molten.co.jp

〈電話による受付時間〉月曜日～金曜日/9:00～17:00
※祝祭日、年末年始、ゴールデンウィーク、夏季休業日など弊社休業日を除く