

スライディングシート SlidingSheet

取扱説明書

注意事項



とても滑りやすい素材ですので、転落、転倒にご注意ください。思わぬ事故を招きケガをする恐れがあります。

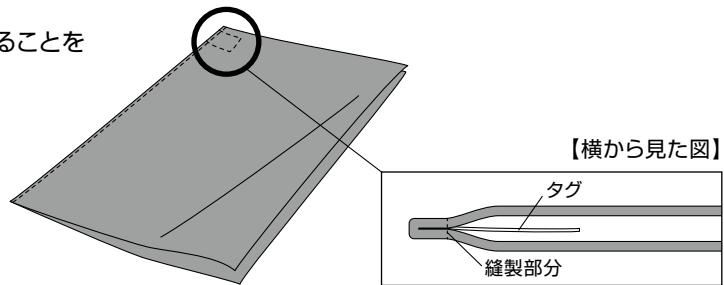
- 使用後は床の上やベッドの上に放置しないでください。転落・転倒の原因となり、思わぬ事故を招きケガをする恐れがあります。
- 火気・高温の近くで使用しないでください。火災・変形の原因となります。
- 直接日光の当たる場所では保管しないでください。
- 裏返した状態で使用しないでください。滑りが悪くなります。
- 本来の目的以外に使用しないでください。

使用方法

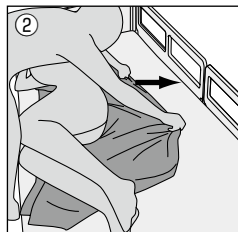
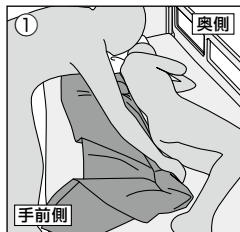
※介護者が1人で移動させる場合は、必ず片側にサイドレールを設置してください。

二つ折りにしたシートの内側にタグがあることをご確認ください。

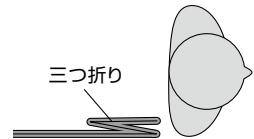
※裏面では使用しないでください。



●スライディングシートの敷き方

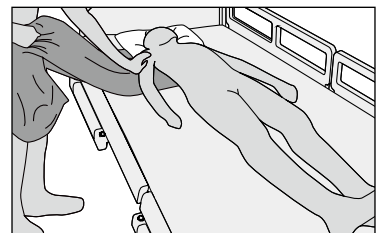
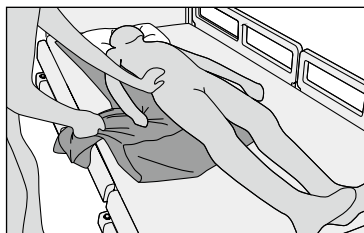


①利用者様を奥側に移動させ、縫製側を三つ折りにしたシートを右図のように手前に広げ、頭(枕の下)まで入るように敷いてください。



②利用者様を手前に移動させ、ベッド全体にシートが広がるように引き出します。

●スライディングシートの外し方



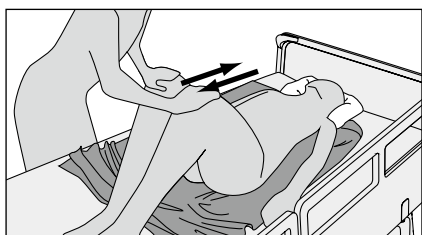
利用者様の体を支えながら2枚に重なったシートの下側を持ち、足元側から引き抜き、最後に頭側を引き抜きます。

※シートの上側および2枚同時に持つと抜きにくくなります。

使用方法

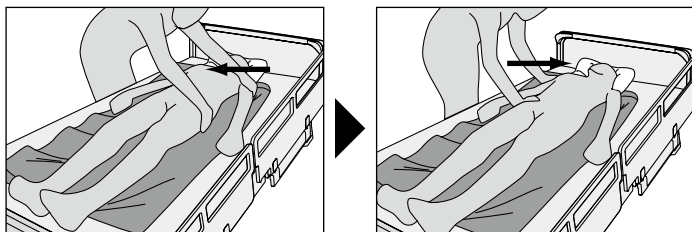
※介護者が1人で移動させる場合は、必ず片側にサイドレールを設置してください。

●上下に移動させる場合



利用者様のかかたが出るようにシートをめくり、骨盤またはひざに両手を置いてゆっくりと上下に移動させます。

●左右に移動させる場合



利用者様の骨盤と肩を持って、ゆっくりと左右に移動させます。

お手入れ方法

❗この絵表示は、必ず実行していただく「強制」の意味です。

●洗 浄

- ❶ 家庭用洗濯機による丸洗い洗浄が可能です。温水で洗浄する場合は《40℃以下》で行ってください。
 - ❶ 乾燥機による乾燥が可能です。《80℃以下》で行ってください。
- ※洗濯および乾燥後に5%程度、生地が縮む場合がありますが、機能上問題ありません。

●消 毒

- ❶ 消毒薬やアルコールを噴霧または布に染み込ませて拭き取ってください。
- ❶ 塩素系洗剤(次亜塩素酸ナトリウム)は使用方法、注意事項をよくお読みの上、常温でご使用ください。
※高濃度や高温の塩素系洗剤を使用した場合、色落ちしたり、機能を損なう恐れがありますので必ずメーカー指定の希釈倍率および指定の温度をお守りください。
- ❶ 熱水消毒は、《80℃以下》で消毒してください。
- ❶ ※80℃を超える温度で長時間行くと、素材を劣化させる恐れがありますので、必ず指定の温度をお守りください。
オートクレープでの消毒はおやめください。

仕 様

スライディングシート

品番 MSS ●サイズ：幅68×長さ158cm(二つ折り)
幅135×長さ158cm(全開)
●素 材：ナイロン

開発・製造元

ISO9001 認証取得
ISO13485 認証取得
※床ずれ防止マットレス・体動センサの設計、
製造および付帯サービスにて取得
本製品の取扱説明書は下記QRコード
からダウンロードいただけます。



取扱説明書

株式会社 **モルテン**

健康用品事業本部

www.molten.co.jp/health

東京 札幌 仙台 埼玉 名古屋 大阪 広島 福岡

製品他、各種お問い合わせは

〒733-0036 広島市西区観音新町四丁目10-97-21

TEL.082-578-9226

E-mail:health@molten.co.jp

《電話による受付時間》月曜日～金曜日/9:00～17:00

※祝祭日、年末年始、ゴールデンウィーク、夏季休業日など弊社休業日を除く